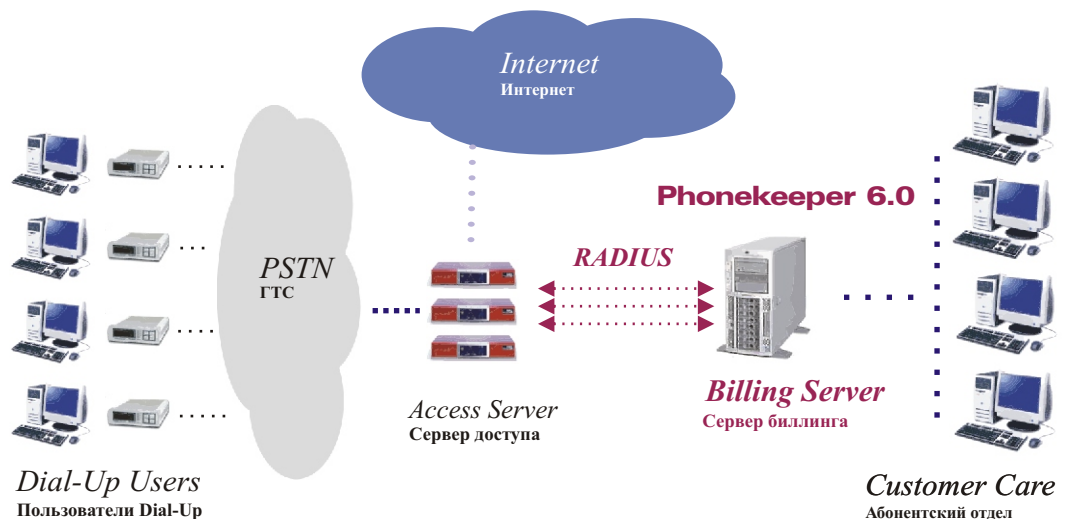


Оператор Dial-Up

Услуги доступа по коммутируемым линиям до сих пор остаются популярными у массового пользователя. Phonekeeper 6.0 поможет Вам просто и эффективно организовать биллинг узла доступа к интернет с поддержкой различных алгоритмов авторизации и тарификации соединений. Вы можете дополнительно предоставлять привлекательные услуги для Ваших клиентов, такие как почасовой доступ, неограниченный доступ в определенный период суток, роуминг карт и другие. Администраторы системы смогут управлять авторизацией пользователей на сервере RADIUS исходя из текущей загрузки сети и коммутационного оборудования. Возможна также реализация специальных условий авторизации для корпоративных пользователей с оплатой услуг в кредит. Кроме мощной системы создания и выписки финансовых документов мы дополнительно предлагаем мощные средства аналитики и аудита трафика прошедшего через RADIUS-сервер.



Предоставляемые услуги

Услуги коммутируемого доступа к интернет, повременная оплата доступа, оплата по фактически переданному объему данных, кредитный и авансовые способы оплаты услуг.

Основные характеристики системы

- Времена отклика при обработке авторизации до 50 мс, аккаунтинга до 20 мс
- Емкость абонентской базы до 1 млн номеров
- Генерация номеров предоплаченных карт
- Полностью настраиваемый алгоритм авторизации и тарификации Dial-Up соединений
- Поддержка цифровых и буквенно-цифровых имен пользователей и паролей
- Авторизация пользователей от нескольких NAS по различным алгоритмами
- Поддержка роуминга за счет использования единого RADIUS-сервера
- История тарифных планов и тарифов
- Индивидуальные настройки правил начислений стоимости, скидок и надбавок
- Мощная система выписки и рассылки финансовых документов

Дополнительные возможности

- Учет трафика Dial-Up сессии по времени или по фактически переданному объему данных
- Создание и печать финансовых документов для абонентов, для партнеров и дилеров оператора

Phonekeeper 6.0

RADIUS-авторизация

- настраиваемый алгоритм авторизации по RADIUS
- разрешение доступа по логин-пароль, AOH, IP-адресу
- средства мониторинга и аудита обмена данными по RADIUS
- доступ по картам кредитных и дебитных клиентов
- разрешение/запрет доступа одновременно для нескольких кредитных абонентов
- формирование собственного алгоритма RADIUS-авторизации
- возможность задания алгоритма авторизации на основе определенных атрибутов RADIUS-пакетов
- возможность формирования алгоритма авторизации и тарификации для различных услуг внутри одного NAS
- возможность формирования индивидуального алгоритма и авторизации тарификации для каждого NAS
- совместимость с RFC 2138, RFC 2139
- поддержка VSA-атрибутов
- встроенный словарь VSA атрибутов более 30 производителей коммутационного оборудования
- авторизация мультисервисных предоплаченных карт
- авторизация по AOH, IP-адресу шлюза и доступным атрибутам
- возможность авторизации по состоянию загрузки коммутационного оборудования
- проксирование RADIUS-обмена

Мониторинг работы RADIUS-сервера

- визуальное представление сессий на RADIUS-сервере
- визуальная навигация по всем принятым и отправленным RADIUS пакетам
- поиск требуемых RADIUS пакетов по дате-времени соединения, по номеру сессии, по User-Name, по набранному номеру
- просмотр всех атрибутов RADIUS пакетов каждого соединения
- визуальное группирование пакетов одного факта соединения
- поиск и просмотр попыток взлома или подбора имени пользователя или пароля (номера карты, ПИН)

Технические характеристики

Область применения

Автоматизированная система расчетов для операторов связи и операторов телематических услуг

Услуги

классическая телефония, IP-телефония, беспроводная телефония, услуги радиосвязи, выделенный доступ в интернет, Dial-Up, точки публичного доступа HotSpot, услуги электронной почты, хостинг

Поддерживаемые SQL-серверы

Oracle, Interbase

Поддерживаемое оборудование доступа

Cisco, Quintum, USR, Ascend и другие устройства поддерживающие RADIUS-авторизацию.

Поддержка софт-свитч

Mera SoftSwitch

Поддерживаемые форматы CDR

Alcatel, Avaya, Bosch, Ericsson, GPT, Harris (Teltronics), Iskratel, LG, Multicom, InformTechnika, Motorola, Мультиком СПб, Nec, Nokia, Nortel, Panasonic, Samsung, Siemens, Tadiran, Telesis, Telrad, Квант, Кразар, Паскат.

Платформа

Windows 98/NT/XP/2000 Professional

Рекомендуемые требования

Процессор AthlonXP 2100 MHz или Intel Pentium 2.8 GHz, память RAM 1 Gb, жесткий диск HDD 70Gb USCSI, видеокарта AGP, сетевой интерфейс Ethernet 100 Мбит/сек

Комплект поставки

Дистрибутив на компакт-диске, руководство пользователя, электронный ключ защиты для сервера биллинга, электронные ключи защиты для клиентских мест.

Техническая поддержка

Гарантийная поддержка в течение 12-ти месяцев после продажи
Поддержка по электронной почте и телефону
Удаленная настройка и поддержка по интернет
Удаленный мониторинг и аудит работы сервера биллинга